

CONNESSIONE WI-FI INTERNA NETFOS INDOOR

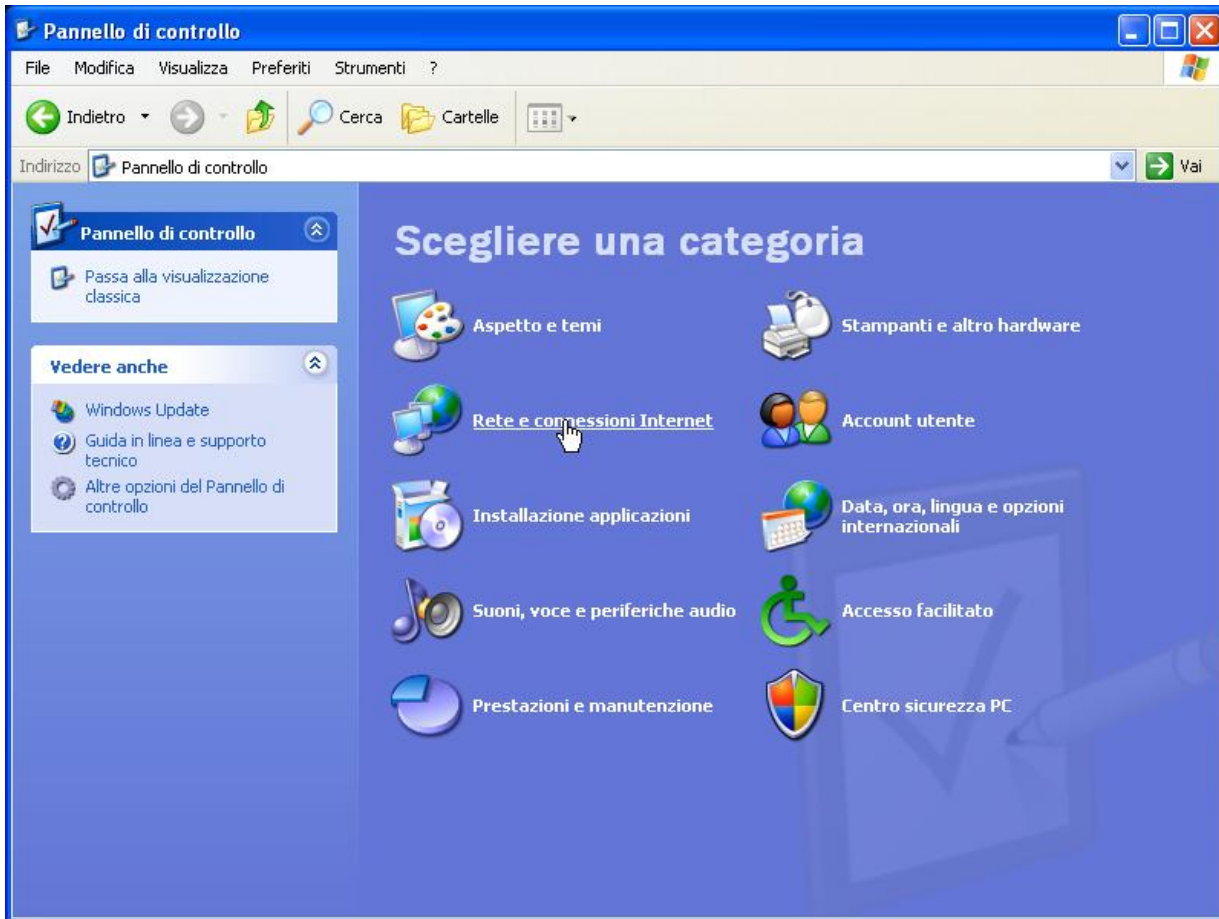
CONFIGURAZIONE DELL'ACCESSO WI-FI PER WINDOWS XP

Dopo aver collegato correttamente il Router Wireless alla rete, per connettersi alla propria rete wi-fi interna, è necessario configurare il proprio PC desktop o portatile per ottenere l'accesso; occorre prima di tutto verificare che la scheda di rete Wireless sul proprio PC sia attiva: se si utilizza un computer portatile, come impostazione di fabbrica, la scheda wireless dovrebbe essere attiva, se così non fosse occorre attivarla tramite un pulsante che di solito si trova frontalmente (consultare il manuale d'uso del PC per verificare la posizione del pulsante). Dopo aver verificato il corretto funzionamento della scheda wireless seguire le seguenti procedure:

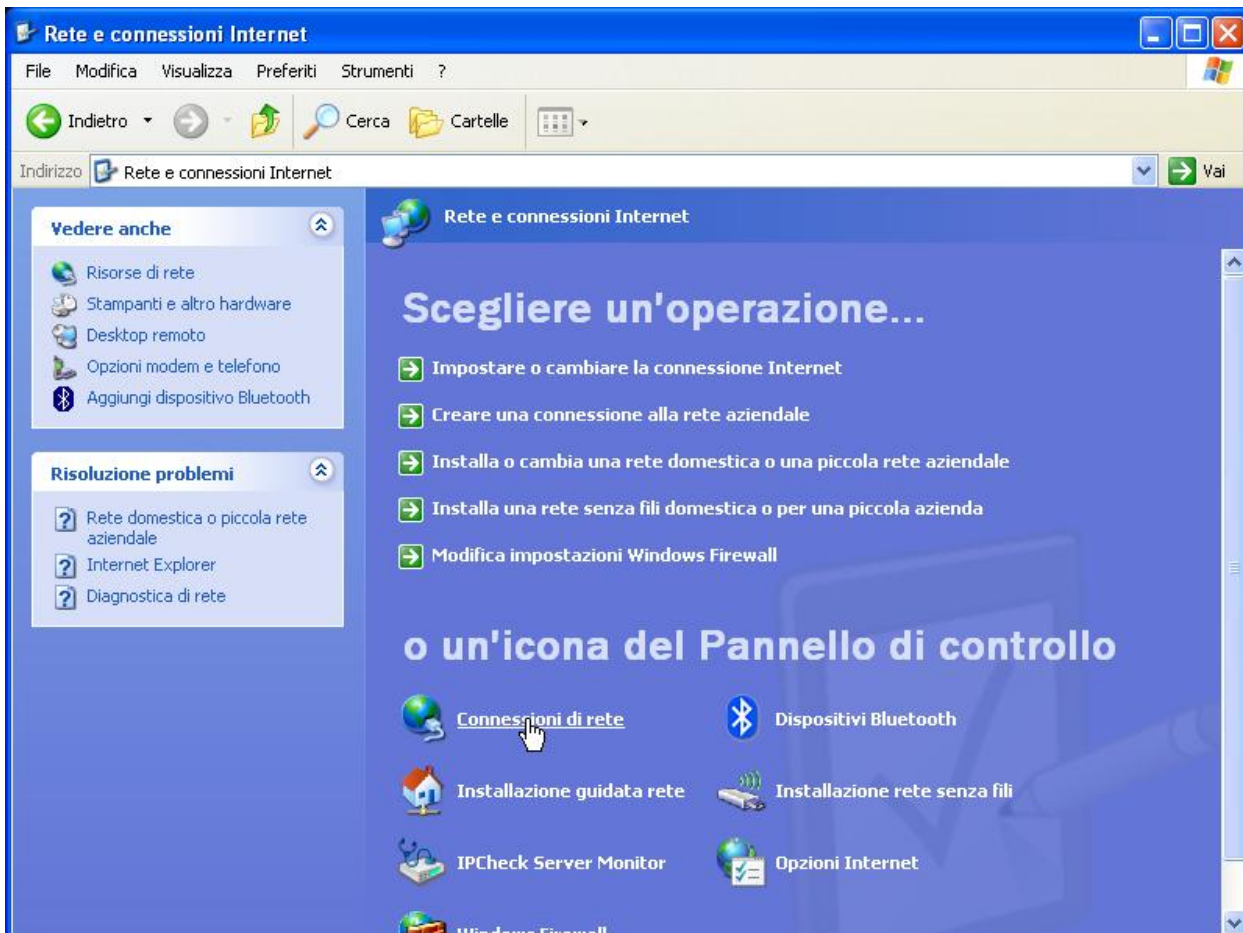
Cliccare su Start e poi su Pannello di Controllo (oppure Start - Impostazioni - Pannello di Controllo a seconda della configurazione);



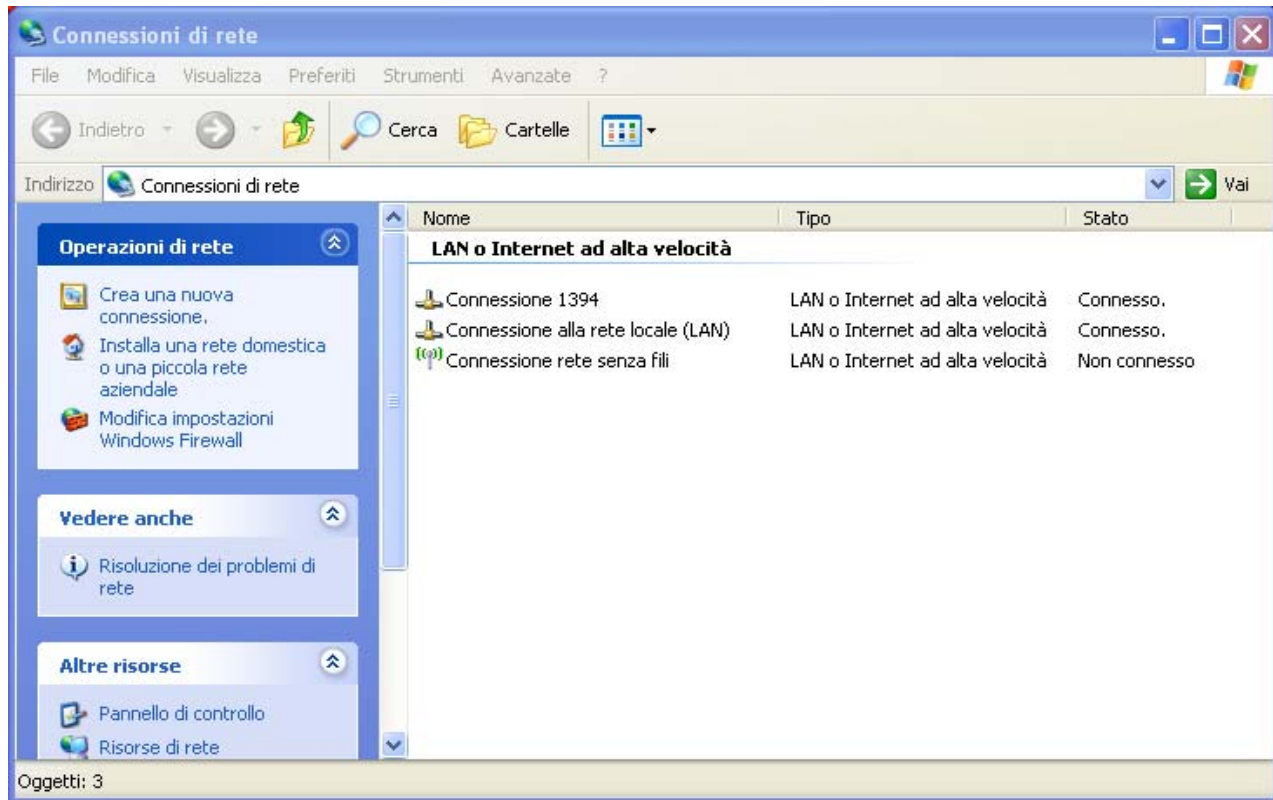
Quindi cliccare su Rete e Connessioni Internet



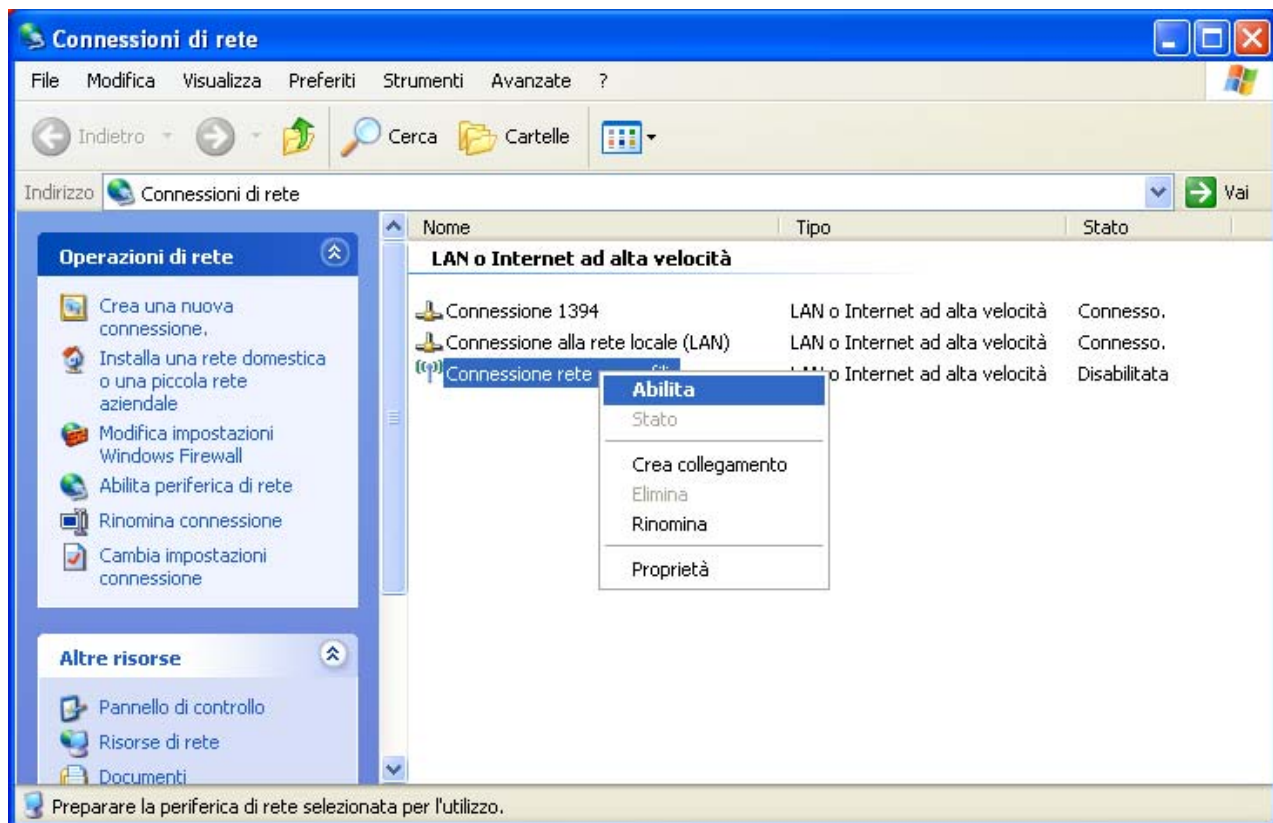
A questo punto selezionare l'opzione Connessioni di Rete



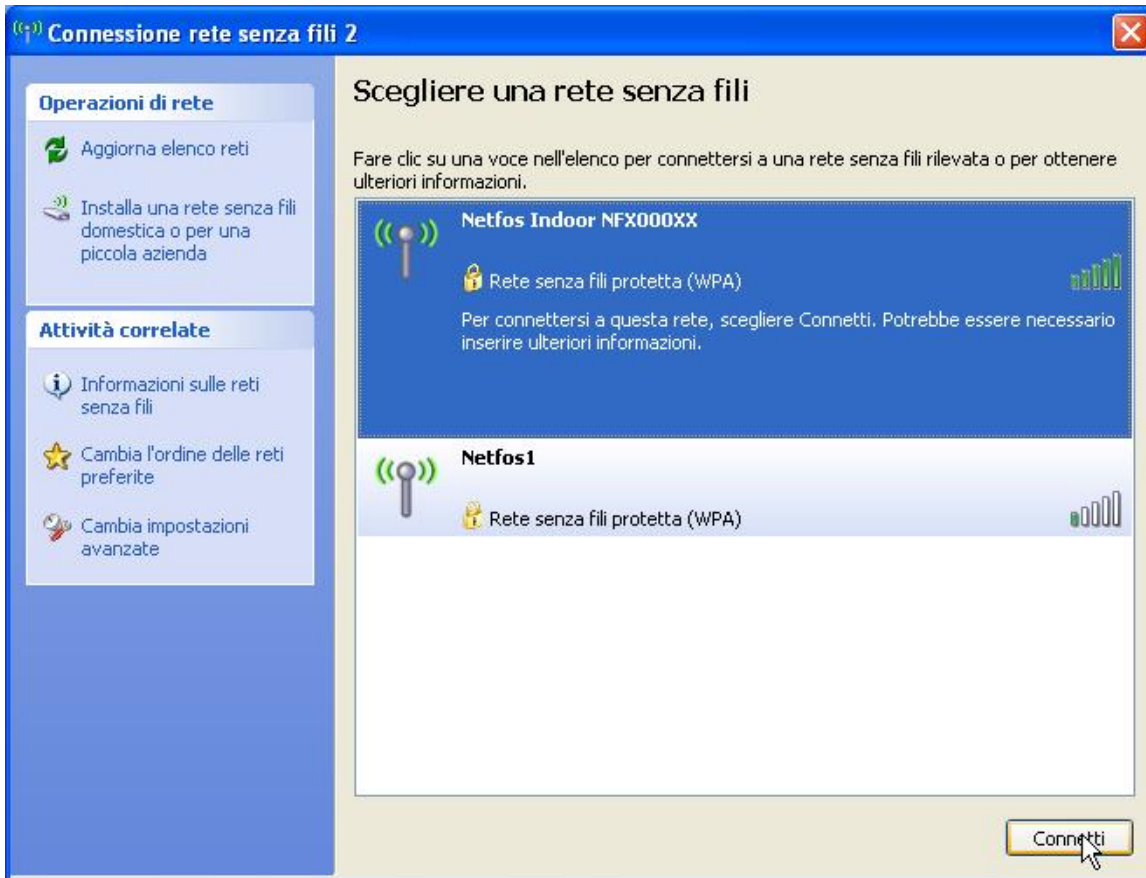
Sulla schermata che appare verificare che la Connessione Rete senza fili non sia disabilitata (lo stato deve essere "non connesso")



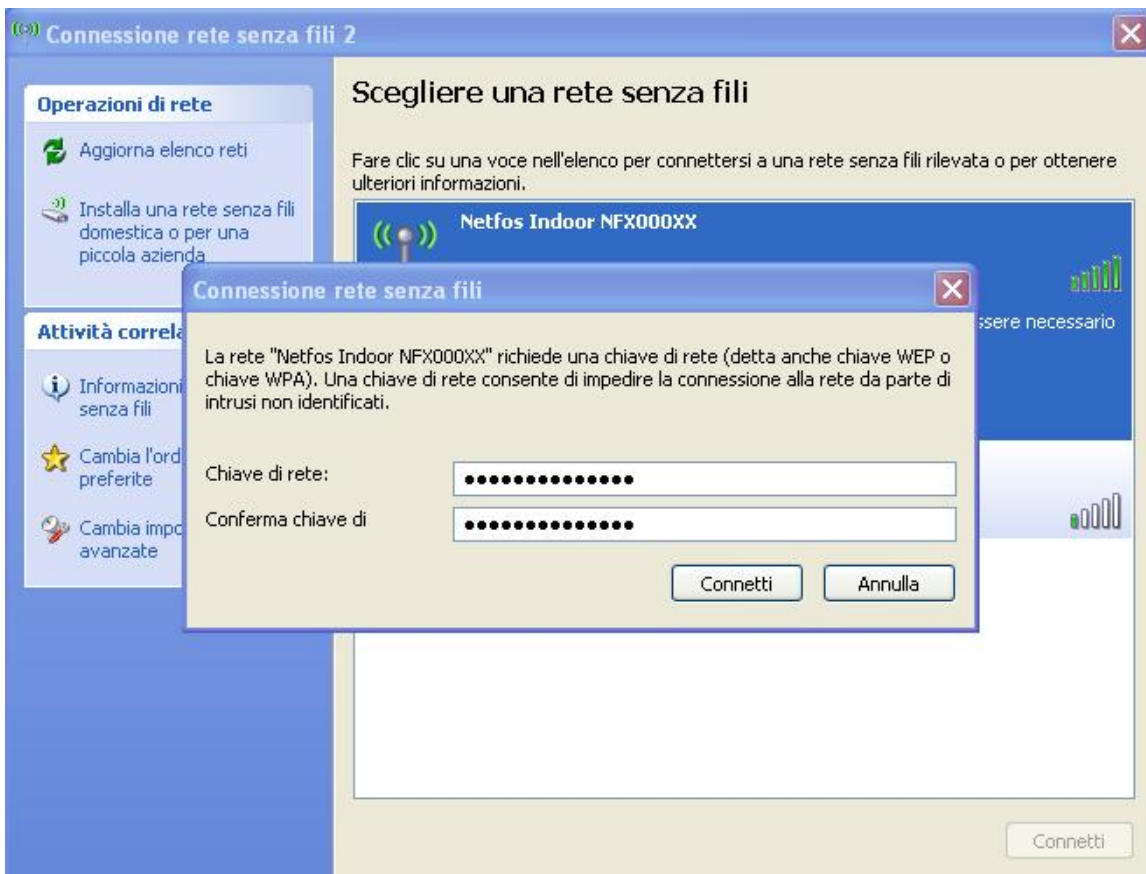
Se fosse **Disabilitata** cliccare con il tasto destro sulla connessione e selezionare **Abilita**



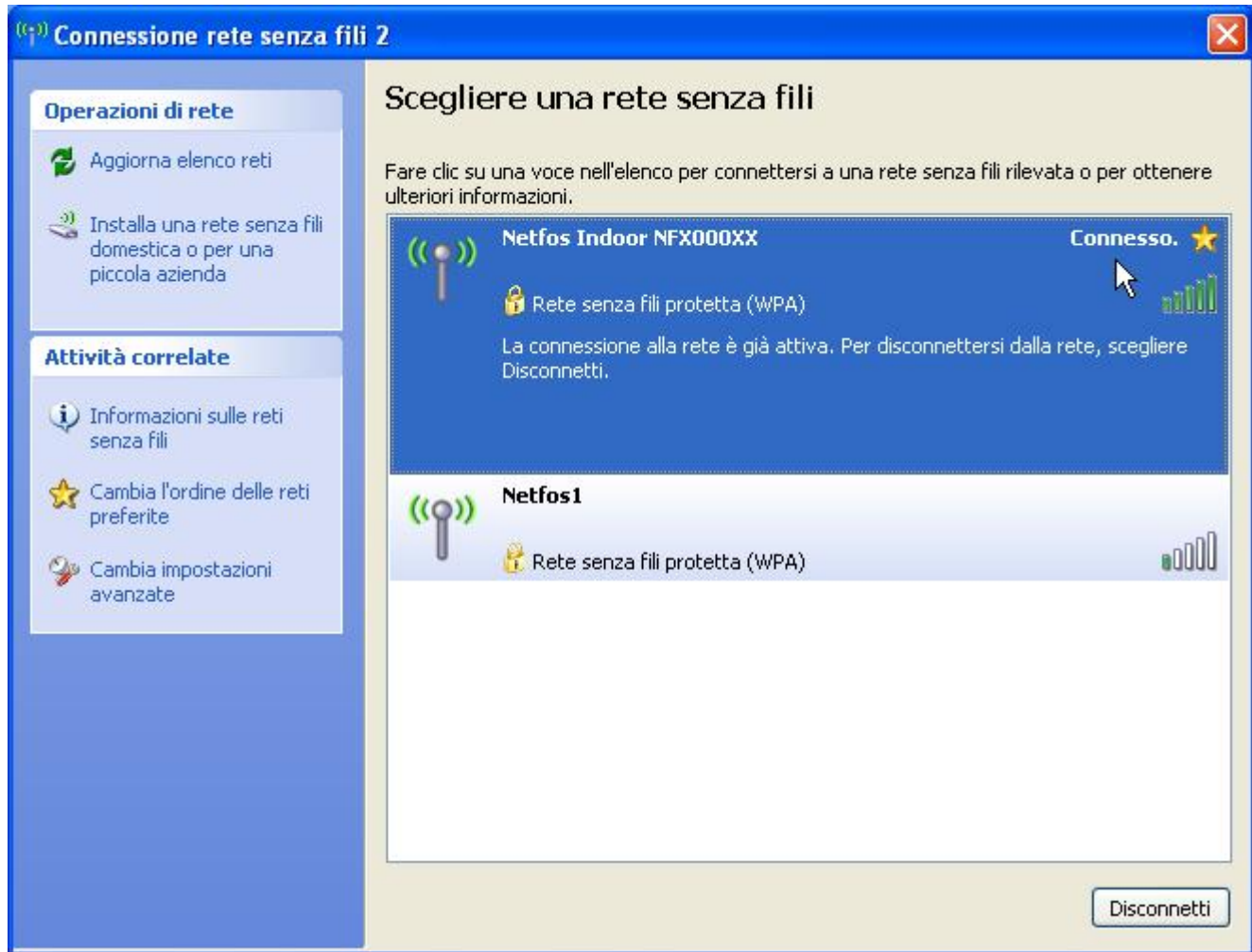
A questo punto fare doppio clic sulla connessione rete senza fili e apparirà una schermata con le reti senza fili rilevate



Selezionare la rete dal nome **Netfos Indoor NFXXXXXXX** (le X rappresentano il codice contratto dell'utente), cliccare su Connetti e inserire 2 volte la password fornita insieme al Router Wireless



Infine se la password digitata è corretta, dopo qualche decina di secondi, si dovrebbe vedere lo stato **Connesso** nella schermata della Connessione rete senza fili



A questo punto è possibile navigare in Internet